

Bonjour,

Vous trouverez ci joint notre présentation pour le concours Solscope 2023.

C'est notre première présentation en concours, nous avons à deux reprises, publiés un article dans votre magazine.

Depuis ma reprise de la société en 2015, je m'efforce de poursuivre le développement de notre structure familiale. Agé de 35 ans actuellement, je suis la seconde génération de foreur passionné.

Notre structure s'efforce a démontré les compétences et l'inventivité d'une petite structure (1 salarié en temps plein, et deux cumuls emploi/retraites). Artisan, du forage et du sondage, nous souhaitons faire connaitre notre polyvalence afin d'accéder à des chantiers riches en challenge et en apprentissage.

Le projet présenté en PJ, n'a pas pu être développé. En effet, celui ci est soumis à des règles de confidentialité strict et la tram a été validée par notre client.

Je reste à votre entière disposition.

Mounier Benjamin

750 Chemin de la Plaine
07130 SOYONS

Sondafur

Sondages
& forages

CONCOURS SOLSCOPE 2023



Sondafor

Sondages
& forages



SOLSCOPE 2023
Échangeons, creusons l'avenir

PRÉAMBULE

Nous tenons à vous informer que notre projet en compétition est actuellement soumis à des règles strictes de confidentialité. Ces mesures sont mises en place afin de préserver la nature confidentielle de certaines informations sensibles et stratégiques liées à notre projet.

Nous comprenons que vous puissiez vous interroger sur le manque de développement apparent du projet, cependant, il est essentiel de respecter ces règles de confidentialité pour garantir la protection de nos idées novatrices et de notre propriété intellectuelle.

Cordialement,

L'équipe du projet



SOMMAIRE

01 PRÉSENTATION DES ENTREPRISES

- SONDAFOR
- DATC

02 LE PROJET

03 L'INNOVATION

04 LES ÉTAPES

- Avant le chantier
- Pendant le chantier

05 AVANTAGES DU SYTÈME

Sondaför

Sondages
& forages

Sondafur

Sondages
& forages

Sondafur est une entreprise spécialisée dans l'étude et la réalisation de forages et de sondages complexes. Implantée au cœur du quart sud-est, notre structure est en capacité d'intervenir sur l'ensemble du territoire National.

Reconnue Garante de l'Environnement (RGE) depuis 2014, notre société s'inscrit dans une démarche environnementale et qualitative forte et durable.

Membre actif de l'Association Syndicale des Entreprises de Forages (ASEF) et du Syndicat National des entrepreneurs de puits et de Forages pour l'Eau et la Géothermie (SFEG), notre entreprise s'engage à respecter les textes et normes en vigueur afin d'offrir à ses clients et aux générations à venir des ouvrages de qualités et respectueux de l'environnement.






Notre entreprise intervient
auprès de l'ensemble des
acteurs suivants :

-  Bureau d'étude généraux et spécialisés
-  Collectivités
-  Entreprises
-  Particuliers
-  Industriel

Sondafor, dans une démarche permanente de qualité et de satisfaction client a su concevoir et développer des solutions technologiques et des méthodes en corrélation avec les contraintes et les besoins de ses clients.





DATA EUROPE



Située à Besançon, l'entreprise DATC (Diamond And Tungsten Carbide) est spécialisée dans la fabrication et la vente de produits de forage et de carottage.

Elle utilise pour la fabrication de ses produits (couronnes de forage, manchon aléueur...) des matériaux réputés parmi les plus durs. L'entreprise assure la fabrication d'un très grand nombre de références différentes afin de satisfaire au mieux les demandes de chaque client.

Une partie du matériel fabriqué équipera des machines utilisées pour la recherche minière (diamant, argent, or, métaux précieux...) dans le monde entier tandis qu'une autre partie sera utilisée dans les travaux publics pour la réalisation d'études de sol, du soutènement, des fondations spéciales...





Leader

Exportant ses produits et son savoir-faire dans le monde entier DATC se positionne aujourd'hui en leader du marché français dans le domaine du forage et du carottage.



International

En 2016 l'entreprise a créé DATC Deutschland une filiale commerciale implantée en Allemagne.



Qualité

La certification ISO 9001 met un point d'honneur sur les intérêts des clients ainsi que sur la volonté de DATC à les accompagner dans cette démarche.



LE PROJET

Dans le cadre d'un appel à projet visant à mettre en place un équipement de pompage en position subhorizontal sous une structure bâtie.

- Géologie : Sable lâche
- Distance : 120 à 150 m
- Angle d'attaque : 6° par rapport à l'horizontal
- Cible : 1m x 1m à 150 m
- Fluide : Boue, Air proscrit.
- Tubages de recouvrement : 298.5 mm et 219 mm
- Equipement : 200 mm intérieure
- Suivis : Inspection caméra, Tests de pompage, Trajectométrie.





L'INNOVATION

Face aux contraintes techniques et géologiques complexes, sondafor s'est appuyé sur son expériences acquises en sondage, notamment en carottage subhorizontal au câble.

Naturellement, nous nous sommes rapproché de notre partenaire DATC, qui à de nombreuses reprises nous a accompagné dans nos projets.

Nous avons sur la base du carottage destructif au câble, développer et adapter le système « **Casing avancer** » de DATC.



Le « Casing Advancer » est un dispositif mécanique composé de 2 éléments principaux :

- En prolongement du tubage ; une enveloppe extérieure terminée par un sabot permettant le travail du terrain et des usinages permettant le verrouillage du système intérieur.
- Un système intérieur terminé par l'outil forant (tricone dans ce cas) qui reste verrouillé dans l'enveloppe extérieure pendant tout le forage.

L'outil forant est en protubérance ou non par rapport au sabot (un réglage est présent sur le système intérieur pour ajuster ce paramètre).



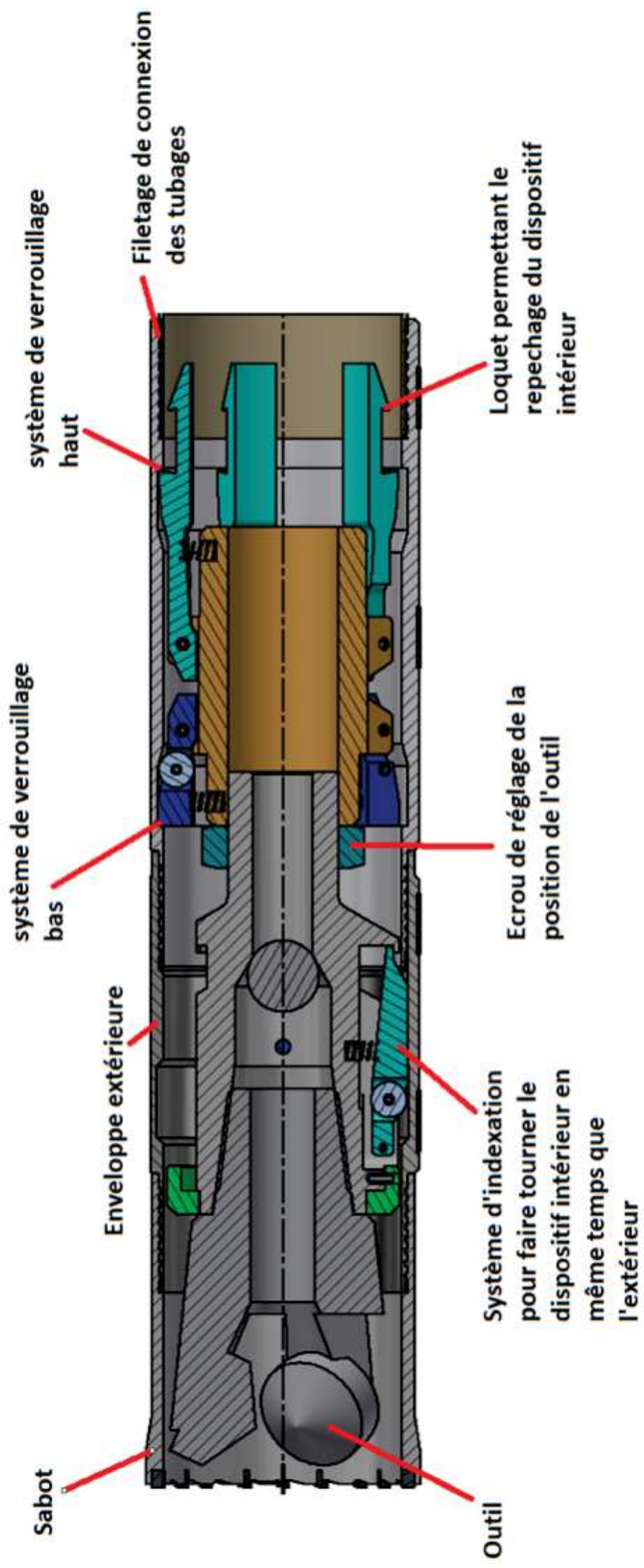
Dès la profondeur de forage requise atteinte et pour libérer l'intérieur du tubage qui servira à accomplir d'autres travaux postérieurs, le système intérieur est retiré de son logement au moyen d'un système mécanique appelé pince de repêchage, qui au moyen d'un système de mise en pression est propulsé vers le fond du forage, et ceci à l'intérieur du tubage, pour aller s'enclencher sur le système intérieur.

Cette pince de repêchage est suivie par un câble monté sur un treuil qui aura la tâche de retirer mécaniquement l'ensemble ainsi solidarisé.

Une fois le système associé (pince de repêchage et système intérieur) ressorti du tubage ; l'opération de mise en place du tubage est achevée pour laisser la place aux travaux postérieurs.

Dans le cas de ce chantier, 2 tailles de tubages étaient requises : $\varnothing 298.5$ et $\varnothing 219$, en télescopage et donc deux systèmes « Casing avancer » avec pince de repêchage spécifique étaient requis.





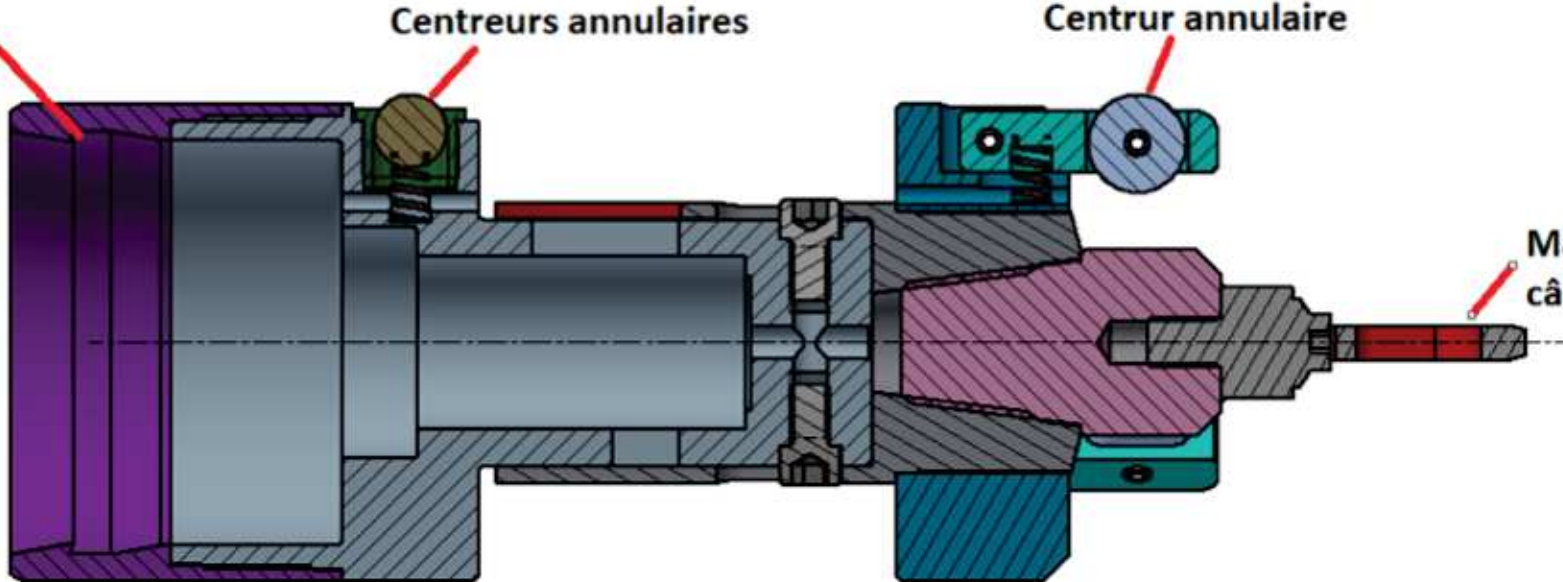
PINCE DE REPECHAGE

Zone d'accroche des loquets du dispositif intérieur

Centreurs annulaires

Centrur annulaire

Manille d'attache du câble pour le treuil



A la vue des contraintes géologiques et de trajectométrie, nous avons opté pour l'utilisation d'un tubage à l'avancement avec destruction instantanée de la carotte. Ce procédé permet, lors d'un carottage, de détruire la carotte dans les zones non étudiées.

Au système Casing Advancer, nous avons couplé un système de repêchage (Overshot) pour le trou montant.

LES ÉTAPES



Avant chantier

1

Réception du projet

2

Définition du plan de forage

3

Création, développement et fabrication des outils de forage et de repêchage

4

Test grandeur nature

5

Amélioration produit et processus

Pendant chantier

1

Préparation plateforme support et tube guide

6

Nettoyage et développement de l'ouvrage

2

Mise en position et ancrage machine

7

Essais d'eau avec suivi.

3

Sondage de la phase 1 en 298.5 mm de 0 à 97 m, Trajectométrie

4

Sondage de la phase 2 en 219 mm de 97 à 105 m, trajectométrie

5

Mise en place de l'équipement (PVC, massif, cimentation), Trajectométrie, Inspection vidéo



LES AVANTAGES



Rectitude du tir
accrue



Polyvalence du porte
outil

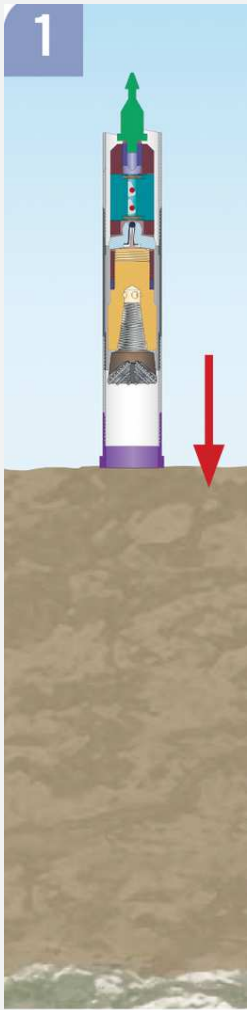


Facilité et rapidité
d'extraction de l'outil

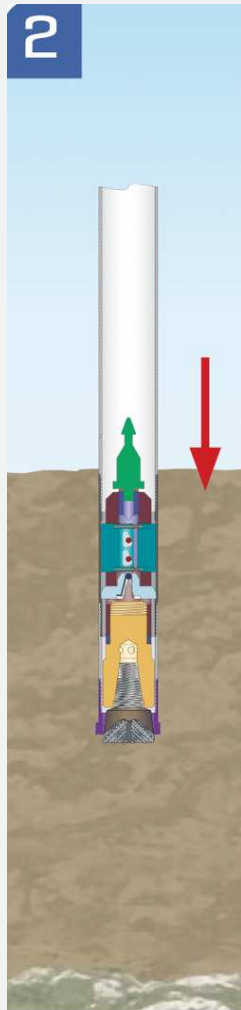


Passage libre élevé
(permettant des
télescopages)

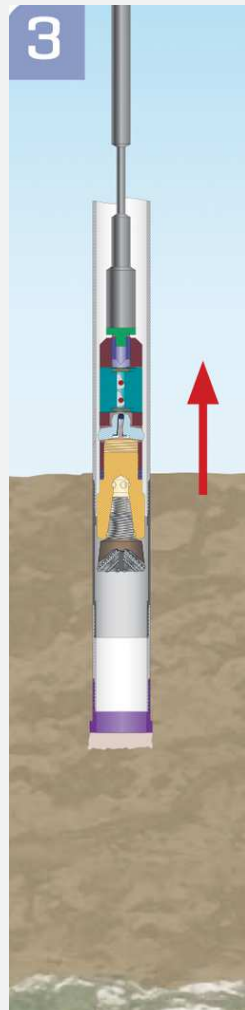
Mise en place outil 1



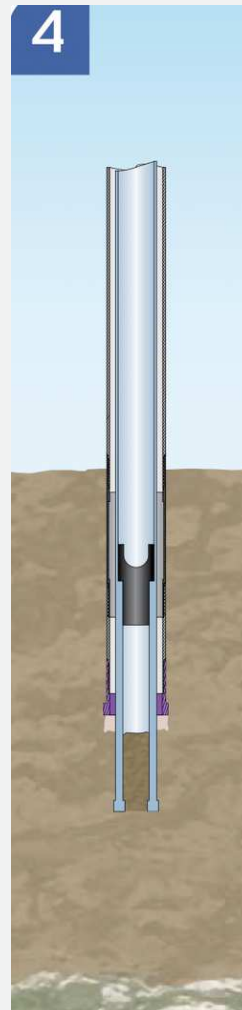
Forage



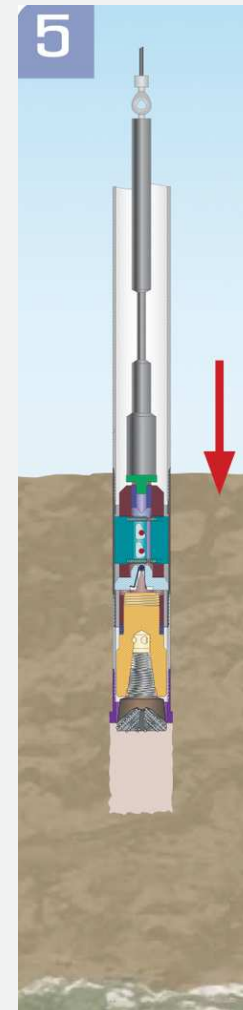
Retrait outil



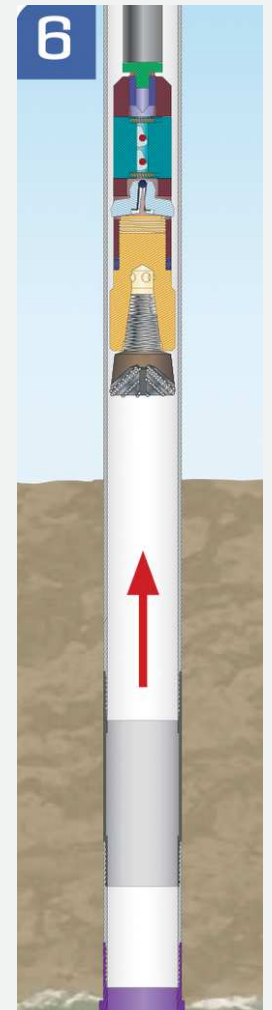
Télescopage



Mise en place outil 2



Retrait outil





**MERCI POUR
VOTRE ÉCOUTE**



Sondafor

Sondages
& forages

Présentation
de l'entreprise
et du savoir-faire

Sarl Sondafor
750 Chemin de la Plaine
07130 Cornas
www.sondafor.com




Sondafur

Prospecteurs de nature



SOMMAIRE

- 04 Editorial,
 - 05 Notre métier & savoir faire,
 - 06 Notre vision,
 - 07 Matériels,
 - 08 Organigramme,
 - 09 Notre stratégie,
 - 10 Projets remarquables,
 - 11 Contacts,
- 

EDITORIAL

Sondafor est une entreprise spécialisée dans l'étude et la réalisation de forages et de sondages complexes. Implantée au cœur du quart sud-est, notre structure est en capacité d'intervenir sur l'ensemble du territoire National.

Reconnue Garante de l'Environnement (RGE) depuis 2014, notre société s'inscrit dans une démarche environnementale et qualitative forte et durable.

Membre actif de l'Association Syndicale des Entreprises de Forages (ASEF) et du Syndicat National des entrepreneurs de puits et de Forages pour l'Eau et la Géothermie (SFEG), notre entreprise s'engage à respecter les textes et normes en vigueur afin d'offrir à ses clients et aux générations à venir des ouvrages de qualités et respectueux de l'environnement.

Notre entreprise intervient auprès de l'ensemble des acteurs :

- Bureaux d'études généraux et spécialisés,
- Collectivités,
- Entreprises,
- Particuliers,
- Industriels.

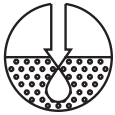
Sondafor, dans une démarche permanente de qualité et de satisfaction client a su concevoir et développer des solutions technologiques et des méthodes en corrélation avec les contraintes et les besoins de ses clients.

Sondafor, dans une démarche permanente de qualité et de satisfaction client a su concevoir et développer des solutions technologiques et des méthodes en corrélation avec les contraintes et les besoins de ses clients.

Grâce à un réseau riche de nombreux partenariats industriels et intellectuels, **Sondafor** vous permet d'avoir un seul interlocuteur dans la réalisations de vos projets.

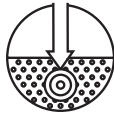


NOTRE MÉTIER & SAVOIR-FAIRE



FORAGE EAU POTABLE

Forages destructifs
Forages avec tubage
à l'avancement
Essais de pompage
Solutions de pompage



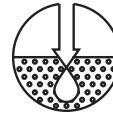
SONDAGE

Forages destructifs
Forages tarières
Forages par carottage



FORAGE SUBHORIZONTAL

Fonçage de tubes
Forages destructifs
Forages par carottage



FORAGE THERMALE

Forages destructifs
Forages avec tubage
à l'avancement
Essais de pompage
Solutions de pompage



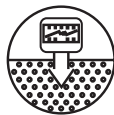
DIAGNOSTIC

Diagnostic
Entretien
Réhabilitation
Rebouchage d'ouvrages



GÉOTECHNIQUE

Piézomètres
Inclinomètres



ENREGISTREMENTS

Enregistrements des
paramètres de foration



RECHERCHE DE POLLUTIONS

Forages destructifs
Forages avec tubage
à l'avancement
Essais de pompage
Solutions de pompage



GÉOTHERMIE

Forages destructifs
Forages avec tubage
à l'avancement
Essais de pompage
Solutions de pompage



FORAGE D'IRRIGATION

Forages destructifs
Forages avec tubage
à l'avancement
Essais de pompage
Solutions de pompage

NOTRE VISION

Nous pensons que la réalisation d'ouvrages de qualité n'est pas un luxe mais une nécessité.

Les risques de pollution associés à la réalisation d'un ouvrage souterrain sont importants et irréversibles.

Sondafor, conscient des risques environnementaux inhérents aux opérations de foration, s'engage à effectuer des ouvrages respectueux de l'environnement et conformément aux textes et normes en vigueur.



MATERIEL

Sondeuse MORI M45 masse 12 tonnes, équipée d'un enregistreur de paramètres de forages LUTZ

Sondeuse MORI M20 masse 6 tonnes, équipée d'un enregistreur de paramètres de forages LUTZ

Sondeuse ATLAS COPCO Mustang 5F4 masse 12 tonnes, équipée d'un enregistreur de paramètres de forages LUTZ

Sondeuse ATLAS COPCO Mustang A 52 C 10.5 tonnes, équipée LUTZ machine réservée au carottage profond (250 m) et reconnaissance de sol

Compresseur ATLAS COPCO XRVS 466 6.5 tonnes 25 m³ / min à 25 bars

Camion RENAULT 340 Premium Polybenne

Camion RENAULT 340 C Polybenne 4x4 avec treuil 8 t, 19 tonnes de PTAC

Camion RENAULT S 170 Transport pétrolier 12000 l en règle produit pétrolier

Camion RENAULT 340 G plateau grue 19 t de PTAC remorquant

Remorque porte engin ALS 19 tonnes

Remorque porte voiture 3.5 t PTAC

Remorque benne basculante 3,5 t PTAC

Chariot élévateur mât droit JCB 4x4 3.5 t de charge

Benne plateau pour polybenne ridelles rabattables

Bennes transport de matériaux avec porte arrière

Centrale d'injection HANY avec turbo malaxeur 80 bars de pression d'injection coulis et mortier

Groupe électrogène 35 KVA

Armoire électrique de distribution 2 x 32 A et 2 x 16 A plus prises mono

Container 6 m atelier équipé chargeable par polybenne

Container 6 m pour rangement PVC

Bac de décantation 15 m³

Pompes d'essais (1 à 80 m³/H)

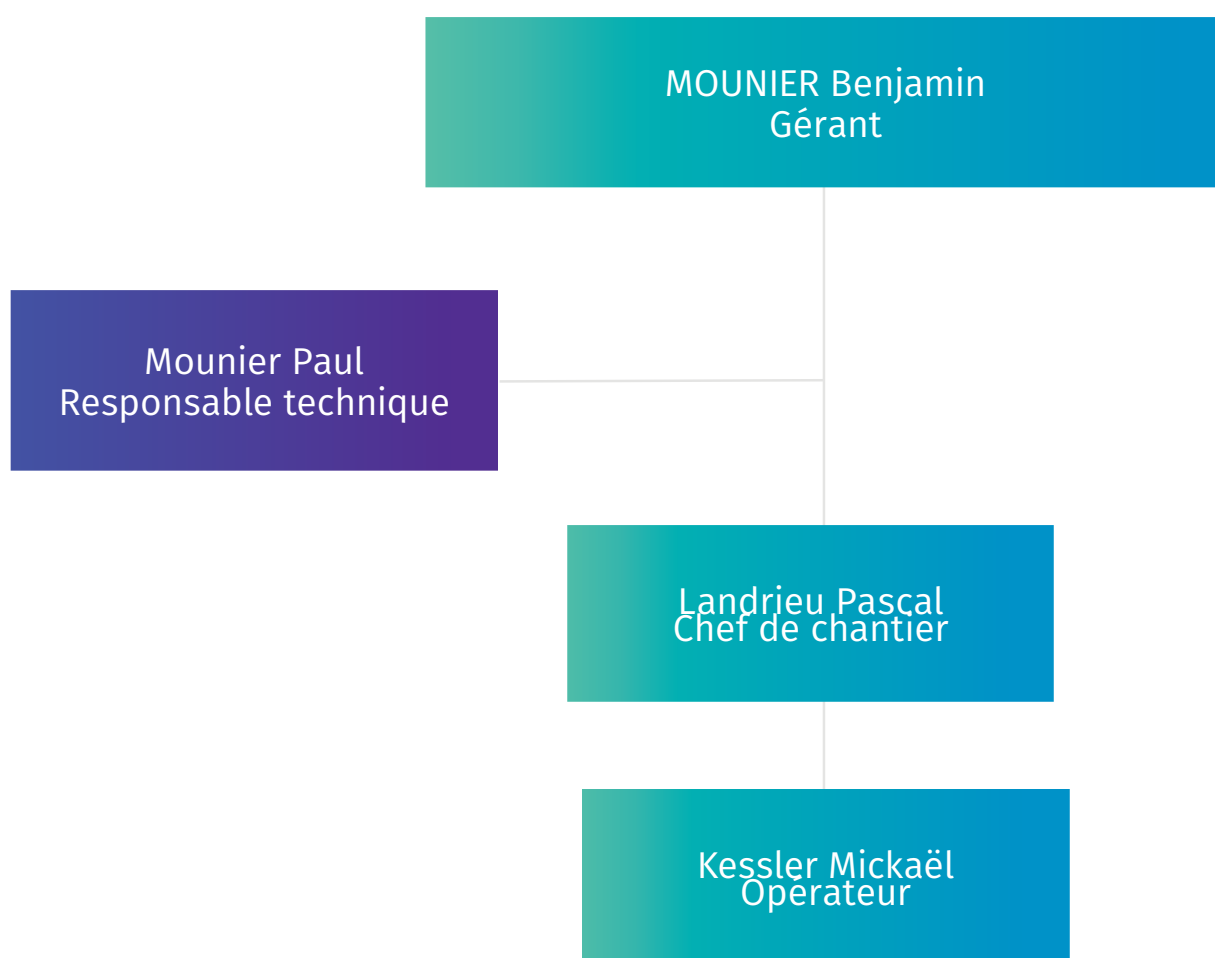
Débitmètre électromagnétique Krohne (1 à 100 m³/H)

Véhicule CITROEN Berlingo

Véhicule MITSUBISHI 4 X 4 type L 200

Fourgon SCUDO FIAT

ORGANIGRAMME



NOTRE STRATEGIE



Accompagner

Fournir à ses clients
une réponse globale
et personnalisée

Informier

Prendre en compte
les enjeux
environnementaux

Protéger

Participer à la
protection de nos
ressources

SONDAGES CAROTTÉS

Réalisation d'une campagne de reconnaissance de sol par carottage au câble (Geobor S) dans les sables lâches sans fluide de forage.

FORAGE SUBHORIZONTAL

Réalisation d'un forage subhorizontal montant sous BOP,

PROJETS REMARQUABLES

SONDAGE CAROTTÉ

Réalisation d'une campagne de reconnaissance de sol par carottier battu ,
Prélèvement de carottes (D. 160 mm) sous gaines opaques

SONDAGE CAROTTÉ

Réalisation de prélèvements d'échantillons intacts sous gaines (D. 102 mm) par carottier battu sous des fondations,

Sondafor

Prospecteurs de nature



Téléphone : 04 75 60 49 80
Email : contact@sondafor.fr
Site : www.sondafor.fr

750 Chemin de la Plaine
07130 SOYONS
FRANCE