

Présentation de notre solution WEB de gestion des paramètres et alertes en ligne **Drill@LIM** d'un parc de machines de forage.

Nous venons de finir le développement d'une nouvelle version (ver 2) après 1 an de développement à 2 développeurs spécialisés.

"Drill@LIM est une solution WEB de gestion de localisation et de suivi des paramètres machines d'un parc de machines de forage en temps réel.

Toutes machines de forage équipées d'un enregistreur de type **PocketLIM ver 2** sont capables de recevoir cette application.

L'avantage de cette solution est de pouvoir équiper tous **types de marques et de machines de forage avec la même solution.**

Drill@LIM permet de renseigner le gestionnaire de machines ou de chantier de tous incidents sur ses machines de forage en temps réel **via l'envoi de notifications en temps réel d'alertes pré-déterminées à des destinataires choisis par l'administrateur de l'application.**

Les principaux paramètres et alertes sont en connexion avec le protocole **CAN OPEN** maintenant généralisées sur toutes les machines de toutes les marques de type J1939 (moteur) et d'autres paramètres comme les heures marteaux, les paramètres du compresseur embarqué etc...

L'application permet aussi d'être prévenu par machine du nombre d'heures d'utilisation restant avant la prochaine vidange.

De plus, l'intelligence embarquée dans l'enregistreur PocketLIM, permet de gérer l'accès à la machine de forage par l'identification des foreurs (identifiant et mot de passe) permettant de savoir à n'importe quel moment qui était l'opérateur de la machine.

La partie localisation avec un GPS métrique permet de visualiser sur une carte à n'importe quel moment la position de l'ensemble des machines de forage concernées par cette solution.

Comme toutes applications WEB le gestionnaire de machines peut accéder à ses données et à l'administration de son compte en ligne quel que soit l'environnement informatique (PC, portables, tablettes etc...)

Un partage sophistiqué des droits à l'accès des données peut permettre à plusieurs types d'utilisateurs (Constructeurs, loueurs, revendeurs, utilisateurs finaux) de pouvoir partager (ou pas) les mêmes données machines dans le cadre d'un contrat.

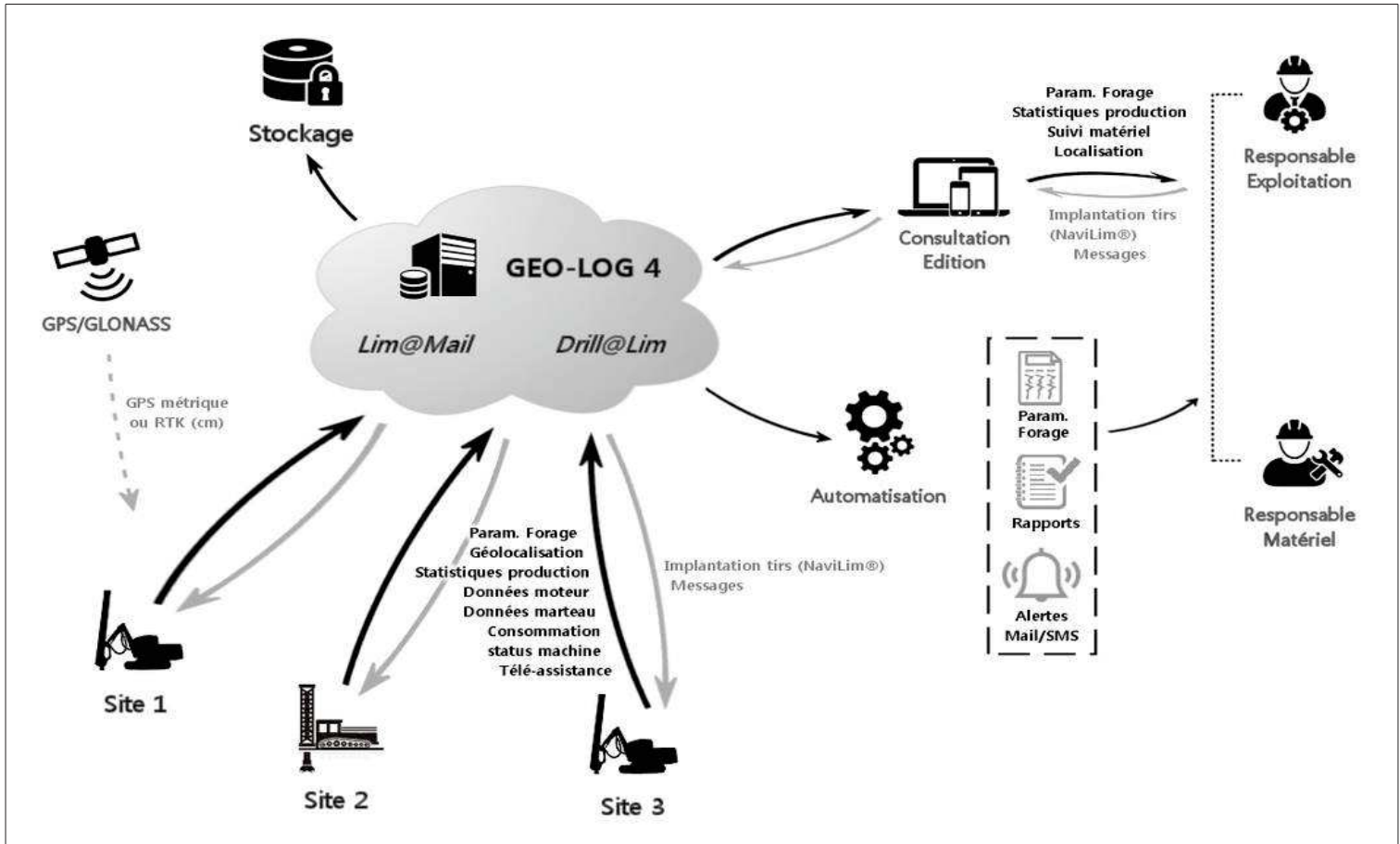
Le fait que cette application soit indépendante des fabricants de machines de forage peut être un plus sur l'indépendance des informations reçues.

Avec la solution WEB LIM@Mail des paramètres de forage transmis et mis en forme automatiquement et en temps réel après chaque fin de forage, la solution **Drill@LIM permet de compléter l'optimisation de la gestion des données sur une machine de forage"**



Drill@LIM & LIM@mail

SERVICES EN LIGNE POUR GERER AUTOMATIQUEMENT VOTRE PARC DE MACHINES DE FORAGE



Drill@LIM : Gestion, contrôle et suivi en temps réel du parc de foreuses en étant informé du statut des machines (paramètres moteur, paramètres machine, alertes, ..)

LIM@mail : Transfert, synchronisation et pré-traitement automatique en temps réel des paramètres de forage.

Avantages :

- Solution instrumentation globale matérielle et logicielle, **PocketLIM** + application web, **GEO LOG 4** ;
- Matériel et Application web proposés par un seul fournisseur, **LIM**, indépendant des constructeurs de machines ;
- Un seul matériel installé sur la machine gère l'ensemble des capteurs que ce soit pour le forage, la machine et le moteur;
- SAV de l'instrumentation assuré par **LIM**, seul interlocuteur technique pour l'ensemble des machines instrumentées quelque soit leurs marques et modèles.



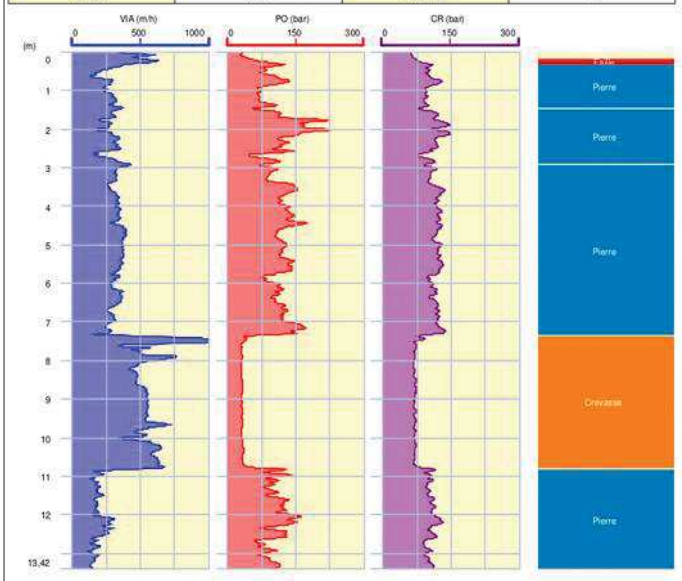
Drill@LIM & LIM@mail

SERVICES EN LIGNE POUR GERER AUTOMATIQUEMENT VOTRE PARC DE MACHINES DE FORAGE



Système connecté **PocketLIM** installé dans une cabine de foreuse.

Forage	MAR N 009	Date de début	23/04/2007 07:57:00
Fichier	0290A01781	Date de fin	23/04/2007 09:07:00
Hauteur	0,00 m	Bas	13,42 m
Angle X	-1,00 °	Angle Y	-6,20 °
Volume total	0,00 l	Volume 2	0,00 l
Echelle	1/100	Machine	F6



Rapport généré automatiquement par **GEO LOG 4** présentant les paramètres de forage avec découpe automatique des différents terrains traversés.

Borehole name	point_2
Project	Carrière de revest
Operators name	PAUL
Drill rig type	furu_1400_1234
Tool reference	4 blades bit

- Have you done the levels ?
- Did you grease the bottom of the mast ?
- The drill does not have an apparent leak ?
- These points have already been checked.